



Impacte de la crisi del Covid-19 en l'Enginyeria Civil Resultat de l'enquesta entre els seus professionals

La reducció de la feina ha estat superior al 25%

El 43% ha estat afectat per alguna mesura laboral: 31,5% ERTO, 8,9% reducció de jornada i 2,8% acomiadament.

El 89% ha vist reduïts els ingressos econòmics en els dos primer mesos de la crisi.

En el marc de l'actual crisi sanitària, la qual ha comportat una evident crisi econòmica en la majoria dels sectors productius del país, el Col·legi d'Enginyers d'Obres Públiques i Enginyers Civils ha realitzat una enquesta entre els dies 30 d'abril fins el 8 de maig per copsar l'afectació de les crisis en l'àmbit de l'enginyeria civil.

ELS GRAN NÚMEROS

- En el 63,4% dels enginyers d'obres públiques i enginyers civils la reducció de la feina ha estat superior al 25% de l'habitual, arribant al 27,7% quan la disminució ha estat superior al 75%.
- La reducció d'entrada de noves feines o encàrrecs ha estat superior al 25% en el 63% dels enquestats.
- El 89% ha vist reduïts els ingressos econòmics en els dos primer mesos de la crisi.
- Un 70% dels enquestats s'ha vist obligat a treballar des de casa, un 13% ha vist suspès el seu treball, mentre que un 9% ha pogut seguir treballant a les seves oficines.
- En 43% dels casos ha estat afectat per alguna mesura laboral: 31,5% ERTO, 8,9% reducció de jornada i 2,8% acomiadament.
- Un 84% preveu no rebre cap tipus d'ajuda laboral.

L'aturada de l'activitat econòmica ha deixat empremta a tot el sector productiu nacional i més en un sector com el de la construcció, el qual s'estava recuperant lentament de les ferides de l'anterior crisi del 2008. La part de treball d'oficina associada a les obres (despatxos d'enginyeria o d'arquitectura) va molt a remolc dels terminis administratius que han quedats aturats, de pressupostos públics o privats, la disposició dels quals ha quedat alentida a l'espera de la represa; tot i que es preveu que molts d'ells puguin ser derivats cap a altres fins per donar cobertures a aspectes socials, sanitaris,.... molt més afectats encara per la crisi. En l'àmbit de

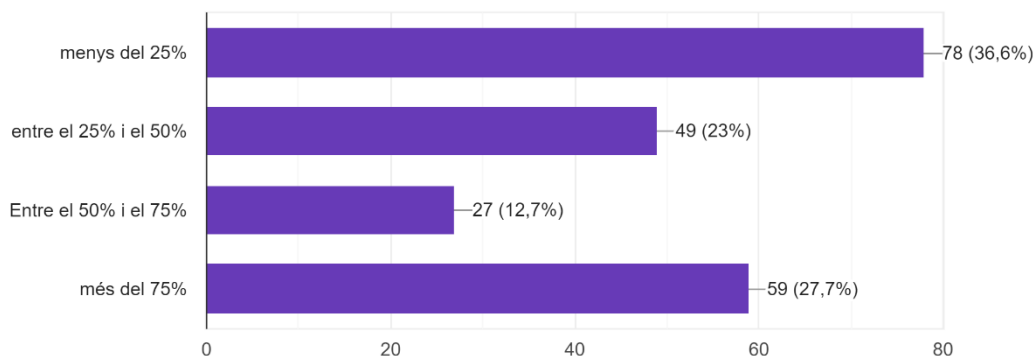


les obres, on es solen donar condicions de treballs poc higièniques i amb aglomeracions de personal, després de molts dubtes i posicions contradictòries per part de les administracions, també va quedar clarament tocat.

Un dels resultats més colpidors de l'enquesta és la reducció en més de un 75% del volum de feina en un 27,7% de la professió, reducció, i més tenint en compte que ha estat sobtada, que fa trontollar qualsevol previsió econòmica per molt marge d'imprevistos que pugui tenir pressupostats l'empresa o professional.

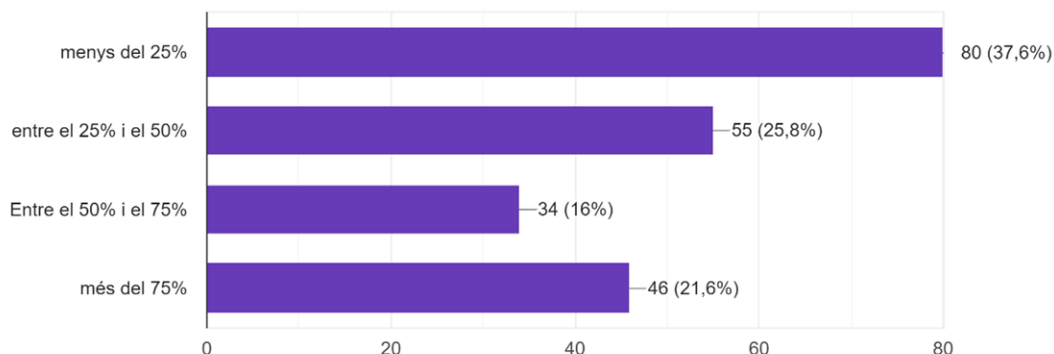
Els treballs que estaves fent han quedat aturats?

213 respostes



A la teva empresa han baixat el nombre d'encàrrecs de projectes i/o treballs?

213 respostes

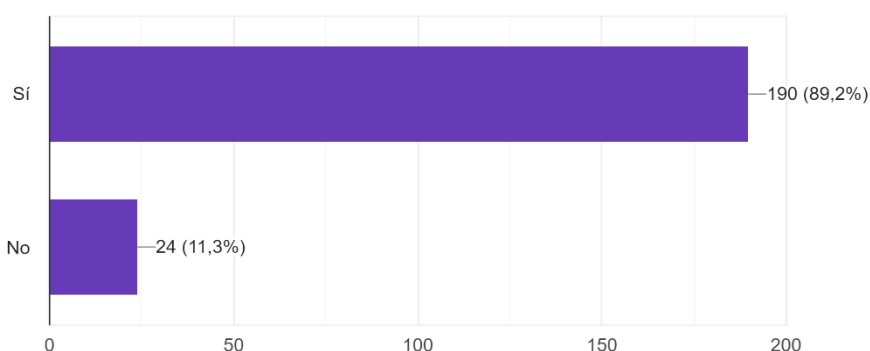




Aquest paràmetres van lligats a la disminució dels ingressos del sector: en tant sols dos mesos, un 89% dels enquestats ha vist escapçats els ingressos durant l'any 2020, dada demolidora i més quan un 84% no preveu tenir accés a ajuts laborals per part de l'Administració pública. En aquesta situació, caldria preguntar a aquesta per què, per exemple, les quotes d'autònoms de la Seguretat Social en el nostre sector no gaudeixen de cap moratòria.

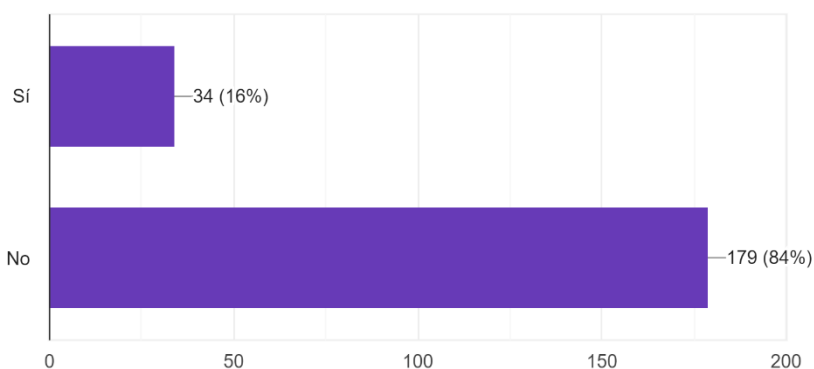
Creus que la teva empresa tindrà al 2020 una reducció dels ingressos?

213 respostes



Estas rebent o preveus rebre algun tipus d'ajuda per la situació laboral?

213 respostes





Com a representants del nostre col·lectiu, i en la línia d'altres en l'àmbit de la construcció, **ens veiem obligats a demanar a les administracions que promogui urgentment mesures econòmiques, financeres i fiscals i per relançar projectes, impulsar-ne de nous i reprendre obres aturades, així com agilitzar concursos i terminis.**

Demanarem a la Comissió pel Pla de Reactivació Econòmica i Protecció Social, creada com a conseqüència de la crisi sanitària per la Generalitat de Catalunya, que no s'oblidi el sector de la construcció com a generador de llocs de treballs i que alhora serveix per a modernitzar el país i deixar-lo preparat per a futures situacions d'aquesta magnitud, ajudant a crear infraestructures sanitàries, de telecomunicacions, de transports i d'altres que s'han vist tensionades al màxim durant aquest lamentable període.

**La Junta de Govern
Col·legi Enginyers d'Obres Públiques de Catalunya**